

Rencontre Raymond Abellio 2017

23-24 juin, Seix, Ariège, France

Rôle catalyseur de la Structure Absolue Sphérique

De l'ontogénèse à la cosmogénèse et à la théogénèse

≈ Du quantique au subquantique et au métaquantique

Jean Ratte, Montréal, Québec, Canada

www.holoener.com

janusholo@gmail.com

La **SAS** \approx Hologramme
 \approx Catalyseur
 \approx Miroir à conjugaison de Phase

- **Ontogénèse** (embryogénèse) récapitule la **phylogénèse**
- **Hologramme** spatial \approx **catalyseur** temporel
- **Conjugaison de phase** \approx **BM** \approx **Entase** \approx **rétrogénèse**
- La SAS catalyse la conjugaison de phase entre matière et antimatière pour former un holon matière-antimatière

Phylogénèse parallèle à ontogénèse ; SA p 253. Évolution temps linéaire. Génèses non linéaire; levée des horizons du quantique au métaquantique
La SAS est un invariant à tous les niveaux.

SAS : Hologramme **univers** matière pluridimensionnel

+ **multivers** antimatière multidimensionnel ≈ **holon**

Plan équatorial ≈ **Quantique** ≈ énergétique ≈ sémiotique ≈ **ontique**

≈ Matière-Antimatière

≈ **Figuration** ≈ *bonhomme de neige*

Axe vertical ≈ **Subquantique** ≈ informatique ≈ sémantique ≈ **ontologique**

≈ Espace-Temps

≈ **Formation** ≈ *flaque d'eau*

Centre ≈ **Métaquantique** ≈ **Un** ≈ Etre + Non Etre

≈ Local-Non local

≈ **Substantiation** ≈ *vapeur d'eau*

Constituants de la sphère ontologique d'Abellio

définitions

- Action circulaire \approx rotation \approx unité d'action du plan complexe
- Cercle \approx spatial
- cycle \approx temporel
- cercle + cycle \approx circulation

- Rotation \approx Champ
- Vibration \approx courant

- Cercle \approx continu
- Carré \approx discontinu

- Quadrature du cercle \approx passage du continu au discontinu
- Circulature du carré \approx passage du discontinu au continu

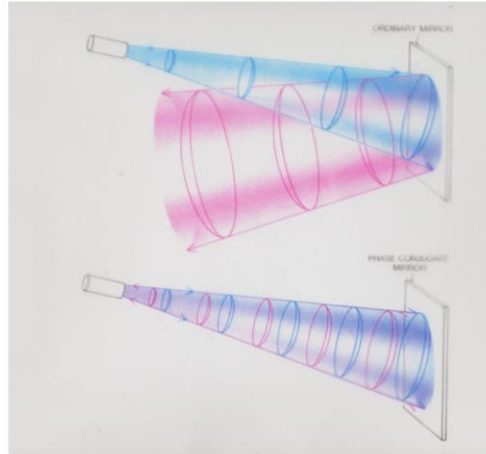
Équivalences biosémantiques Continu-Discontinu

(LE SIGNE + ≈ COMPLÉMENTARITÉ, Le signe - ≈ antagonisme)

- **Continu** ≈ **Analogique** ≈ champ ≈ Sphère ≈ Non Local ≈ *ouvert* ≈ **Yang -**
≠ Intensité
- **Discontinu** ≈ **Numérique** ≈ particule ≈ Cube ≈ Local ≈ *fermé* ≈ **Yin --**
≠ Ampleur
- **Intensité** ≈ (analogique - numérique) ≈ **abstraction** ≈ **Tractrice**
≈ (Continu - discontinu)
- **Ampleur** ≈ (analogique + numérique) ≈ **contraction** ≈ **Tractroïde**
≈ (Continu + discontinu)

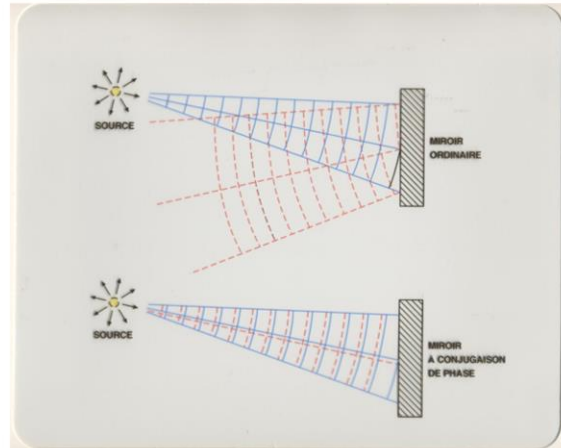
Dialectique du continu-discontinu ≈ dialectique du Yin et du Yang

Ampleur linéaire – Intensité non linéaire



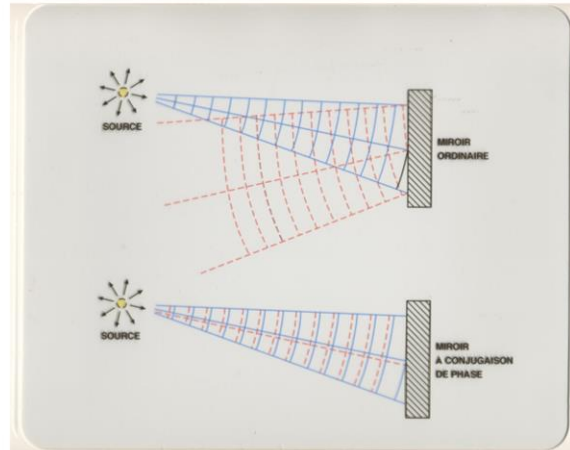
Le miroir ordinaire amplifie le rayon réfléchi qui est divergent Le miroir à conjugaison de phase intensifie le rayon réfléchi qui est convergent. Cet exemple physique illustre le concept d'ondes retardées ou locales divergentes allant du présent vers le futur. Les ondes convergentes non locales vont du futur vers le présent .Elles sont non linéaires.

Ondes divergentes (\approx ampleur séparatrice)
et convergentes (\approx intensité intégratrice)



L'holonergétique ou holonétique ramène à l'information de la source en corrigeant la distorsion dues aux mémoires parasites. C'est un phénomène non linéaire.

Ondes divergentes (\approx ampleur séparatrice)
et convergentes (\approx intensité intégratrice)



L'holonergétique ou holonétique ramène à l'information de la source en corrigeant la distorsion dues aux mémoires parasites.

Corps radar = émetteur-récepteur-transformateur
 Modulateur - Démodulateur (MODEM)

Radar ondes divergentes ≈ **Ampleur séparatrice**

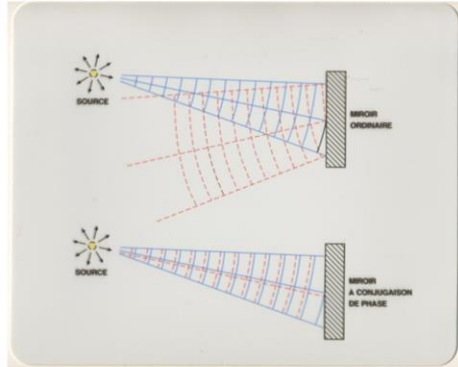
- ≈ locales ≈ définies ≈ sensorielles,
- ≈ retardées ≈ **linéaires**

Radar ondes convergentes ≈ **Intensité intégratrice**

- ≈ non locales, ≈ indéfinies
- ≈ métasensorielles
- ≈ avancées ≈ **non linéaires**

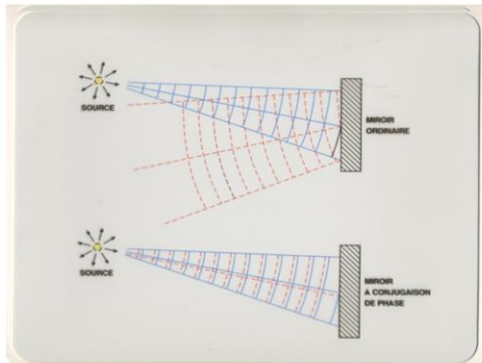
Hologramme ≈ matière ≈ 4D
 ≈ mondain ≈ infralumineux

Holon ≈ matière + antimatière
 ≈ mondain + extra-mondain
 ≈ 4D matière + 4K antimatière
 ≈ infralumineux + supralumineux

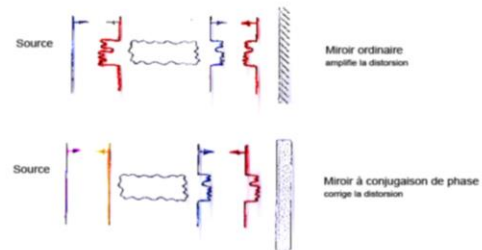


Matière est infralumineuse. L'antimatière est supralumineuse donc invisible. La couche pranamaya résonne avec énergie sombre antigravité . Annamaya correspond à matière sombre. Le corps humain, complexe de matière et antimatière peut entrer en résonance avec le supralumineux.

SAS \approx Miroir Conjugaison de phase = Enstase \approx Intersubjectivité
 \approx Trou de Vers \approx Trou Noir + Trou Blanc \approx BM \approx rétrogénèse



Correction distorsion
(miroir CP)



Le miroir ordinaire provoque une amplification et une divergence du rayonnement. Le miroir à conjugaison de phase provoque une intensification et convergence du rayonnement vers sa source. Optique non linéaire. 4 hologrammes nécessaires pour obtenir la conjugaison de phase. Rétrogénèse

Ontogénèse récapitule la phylogénèse (Haeckel) gastrula \approx cellule souche \approx hologramme du corps

Embryon 3 semaines



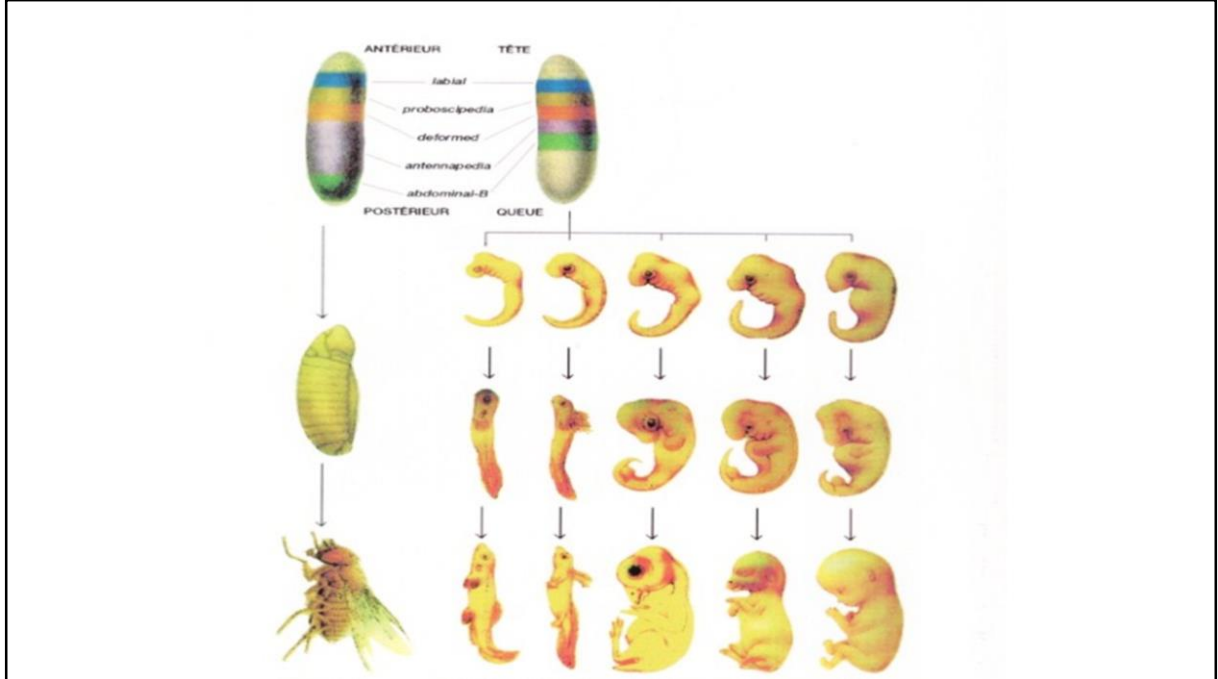
- ectoderme
- endoderme
- mésoderme intra-embryonnaire
- mésoderme extra-embryonnaire

Gastrula codage 4D



- MESODERME intra = nucléaire fort
- ECTODERME = électromagnétique
- ENDODERME = nucléaire faible
- MESODERME extra = gravitationnel

Ontogénèse \approx embryogénèse. Résonances tissulaires.



Haeckel ; Communauté entre les stades embryonnaires, pas les stades adultes.
 Communauté moléculaire , communauté gènes. Humain chenille avec antennes de papillon
 mais pas d'ailes.

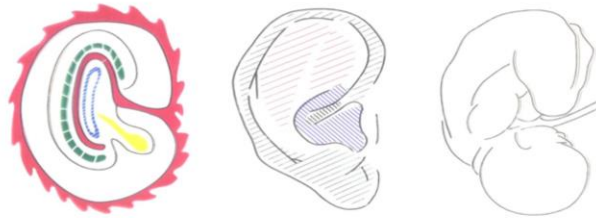
Reproduit de la Revue La Recherche 1984.

Principe holographique

Tout corps est non seulement un monde mais le monde SA p 234

oreille \approx hologramme du cerveau \approx hologramme du corps

Similitudes: embryon, oreille et foetus



Inspiré de Nogier

L'oreille en tant que partie du corps contient l'information de tout le corps. C'est un hologramme du cerveau qui est un hologramme di corps qui est un hologramme du système planétaire et du système galactique

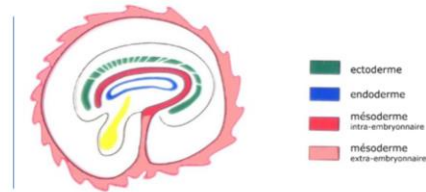
Embryogénèse et SAS

- **Morula** ≈ **Anode**
≈ **Mort** ≈ Intensification Matière TN 4D
(infralumineuse)
+ Amplification Antimatière TB 4K
(supralumineuse et infralumineuses)

- **Blastula** ≈ **Cathode**
≈ **Genèse**
≈ amplification matière TB 4D
+ intensification antimatière TN 4K

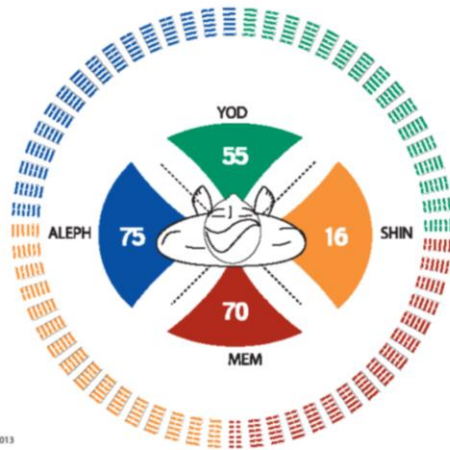
- **Gastrula** ≈ plan équatorial
≈ 4 dynamismes élémentaires
≈ **cellule souche**

Embryon 3 semaines



Paul Nogier a montré que chaque tissu embryonnaire résonnait de façon spécifique avec certains pigments. La résonance biosémantique permet de voir que l'ontogénèse correspond au modèle sphérique d'Abellio.

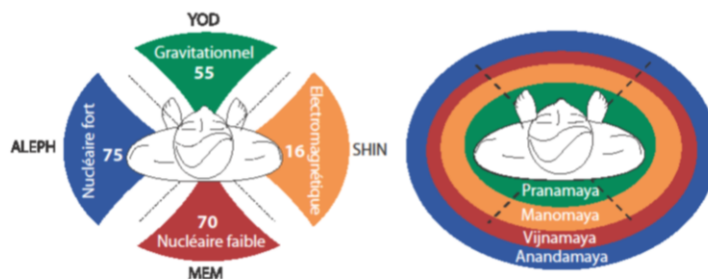
Équivalence vibratoire entre pigments hébragrammes et hexagrammes



C'est la base physique de la résonance biosémantique mésodermique.

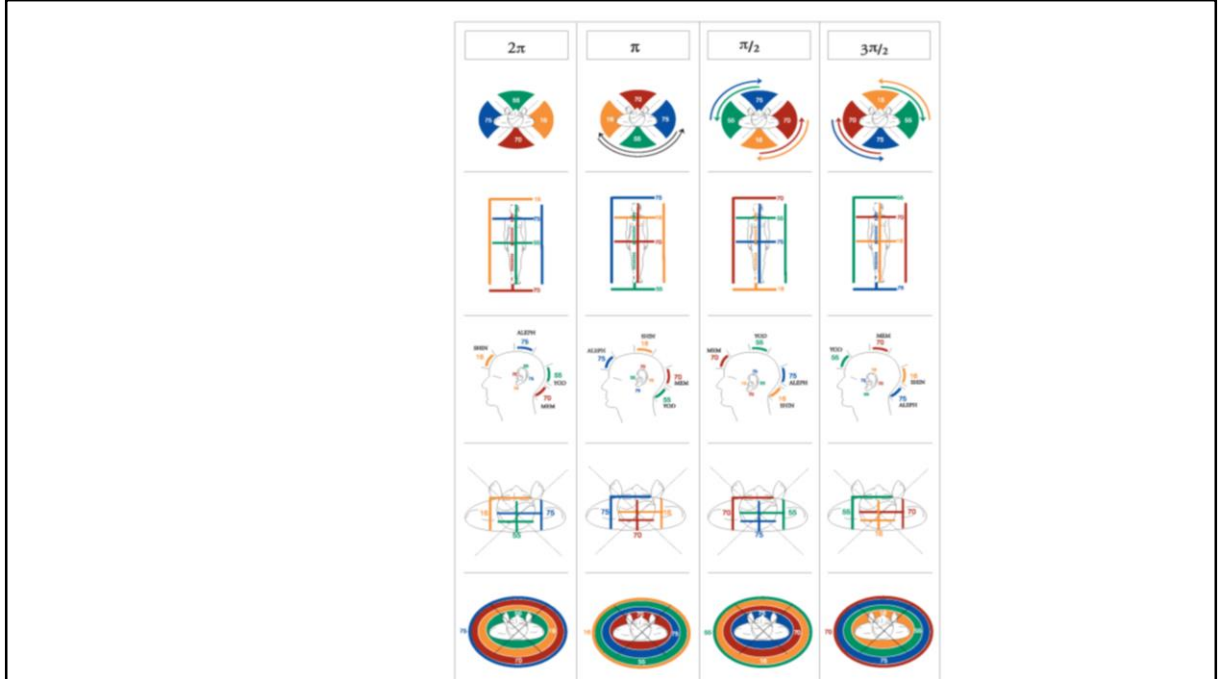
Résonance biosémantique mésodermique

Spectre vibratoire matière/antimatière (aura)



Équivalence vibratoire entre pigments et hébragrammes dans la matière . Résonance avec le sanscrit dans l'antimatière.

Matière discontinue pluridimensionnelle du planétaire. Antimatière continue multidimensionnelle du chaos galactique.



Zones de résonance; perturbations matière et antimatière.

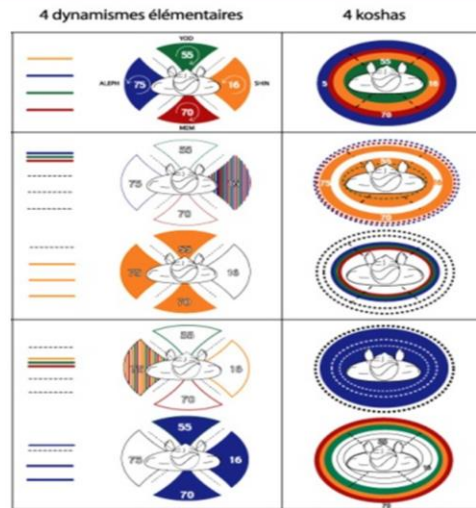
Permutations matière et antimatière

	Spectrogramme oreille	4 dynamiques élémentaires	4 kushas
2π			
Trou noir 16			
Trou blanc 16			
Trou noir 75			
Trou blanc 75			
Trou noir 95			
Trou blanc 95			
Trou noir 70			
Trou blanc 70			
Planckian CC			
Planckian PL			
DST			

18

Un Trou noir matière est accompagné d'un Trou blanc antimatière et inversement.

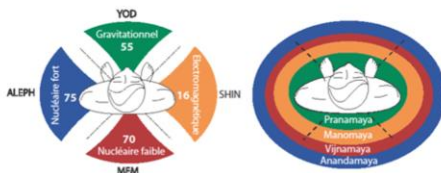
Dialectique trou blanc ampleur – trou noir intensité



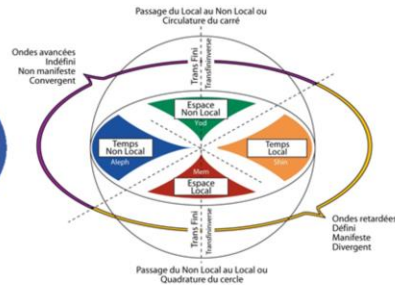
Pas d'ampleur sans intensité. Un trou noir représente l'intensité maximale de l'absorption. Un trou blanc représente l'intensité maximale de l'émission. C'est l'ampleur séparatrice. Le trou noir représente l'intensité intégratrice. Un trou noir matière s'accompagne d'un trou blanc antimatière et vice versa. Le vivant est un complexe de matière et d'antimatière. La physique ne connaît que l'antagonisme entre matière et antimatière. La biologie exploite la complémentarité entre matière et antimatière.

Mise en structure sphérique des zones de résonance

Spectre vibratoire matière/antimatière (aura)



Local - Non Local



Le corps humain est un prisme qui décompose l'énergie en ses 4 formes fondamentales. Le Vivant est un complexe matière - antimatière conjuguée. La conjugaison de phase entre matière et antimatière donne la spécificité du Vivant. Le plan équatorial de la SAS comprend un secteur matière(mondain) et un secteur antimatière(extra-mondain)

Résonances tissulaires et équivalents vibratoires

- **Endoderme** = tube digestif, poumons = **Espace local**
= dynamisme eau = hydrogène (= cancer)
(Espace individuel non partagé)
- **Ectoderme** = peau, système nerveux et sens, mitochondries
= dynamisme air = oxygène = **Temps local**
- **Mésoderme intra** = cardiovasculaire, muscles
= dynamisme feu = **Temps non local**
- **Mésoderme extra** = tissu conjonctif, périssaires = dynamisme terre(germes)
= espace de l'espèce = **Espace non local**,
(espace du partage, conjonctif, conjugal)

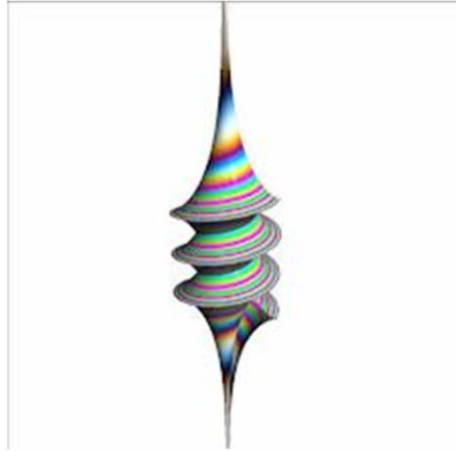
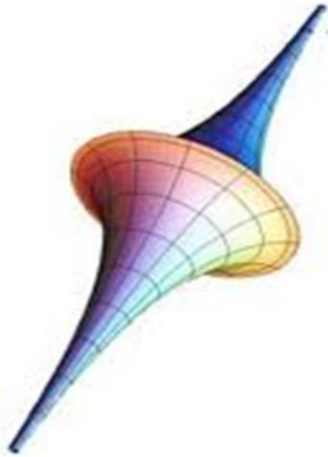
Résonateurs géométriques. Sphère et pseudosphère

- Cube \approx matière \approx corpusculaire
- Sphère \approx antimatière \approx ondulatoire

- Plan équatorial quantique : vecteurs, tenseurs
- Axe vertical subquantique: spineurs centrifuges \rightarrow hyperbole
torseurs centripètes \rightarrow torus
- **Tractroïde** \approx spineurs + torseurs \approx conjugaison de phase
- **Tractrice** \approx spineurs – torseurs \approx opposition de phase
- Centre métaquantique \approx (tractroïde + tractrice) + (tractroïde –tractrice)

Sphère résonne avec antimatière, cube résonne avec matière. Pseudosphère est l'axe vertical de la sphère. Pôles sont émetteurs et récepteurs de matière et ou d'antimatière.

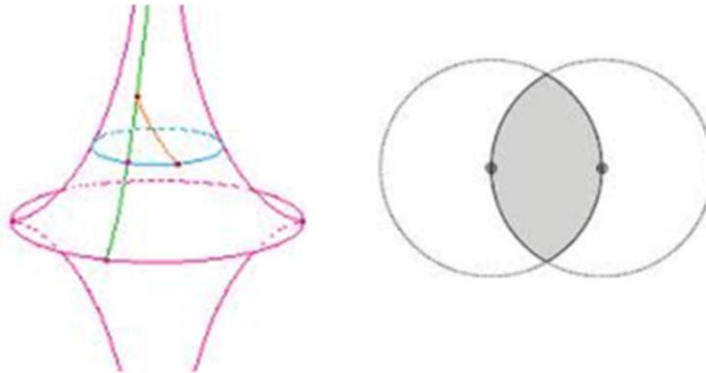
Pseudosphère ou tractroïde



Sphère biconcave au lieu d'être biconvexe

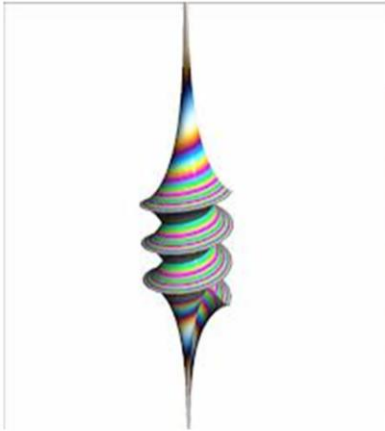
Pseudosphère ou tractroïde

- Surface de révolution de la tractrice
- Équivalent vibratoire de torus + hyperbole



Résonance avec opérateurs géométriques. tractroïde \approx conjugaison de phase.
Mandorle; la circonférence de l'un est le centre de l'autre.

pseudosphère spiralée et hypersphères



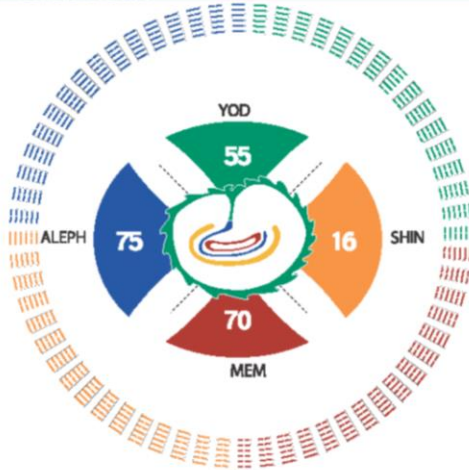
Différence entre pseudosphère et hypersphère.

Hypersphère \approx TN 16 TB manomaya

Hypercube \approx TN 70 tb vijnamaya

Hypersphère n'est pas manifold

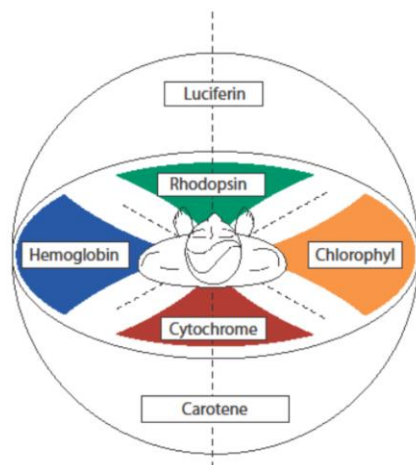
Gastrula ≈ cellule souche



La gastrula est la cellule souche avec les 4 dynamismes élémentaires. Ce n'est pas la morula, qui correspond à l'anode ou hexagramme 00. La blastula correspond à la cathode ou hexagramme 63.

Ontological Structure

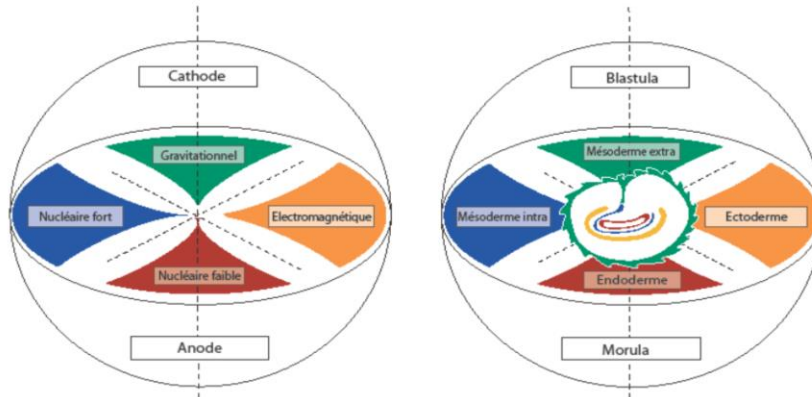
Pigments



© J. Ratte 2006

Mise en structure sphérique des zones de résonance biosémantique mésodermique des pigments catalyseurs qui permettent la vie, la mémoire et la conscience.

Embryogénèse ≈ Cosmogénèse

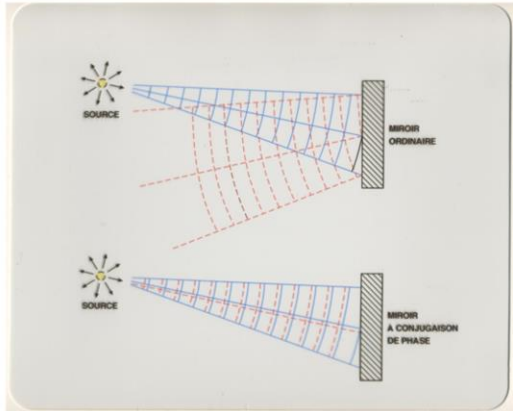


Tout corps est non seulement un monde mais le monde SA p 234

Cathode ≈ émetteur ≈ explosion ≈ trou blanc ≈ big bang ≈ blastula

Anode ≈ récepteur ≈ implosion ≈ trou noir ≈ big crunch ≈ morula

Conjugaison de phase = Enstase = Moebius
= Rétrogénèse = retour à la source

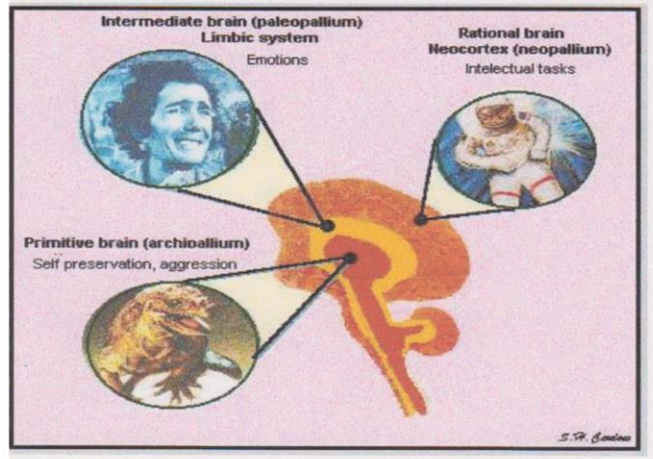


- Intersubjectivité= bande de Moebius
- Anode + cathode
- H63 + H00
- Communion matière-antimatière
- Corps taoïste
- Corps christique
- Corps glorieux
- soufi

L'holonergétique ou holonétique ramène à l'information de la source en corrigeant la distorsion dues aux mémoires parasites. C'est un phénomène non linéaire.

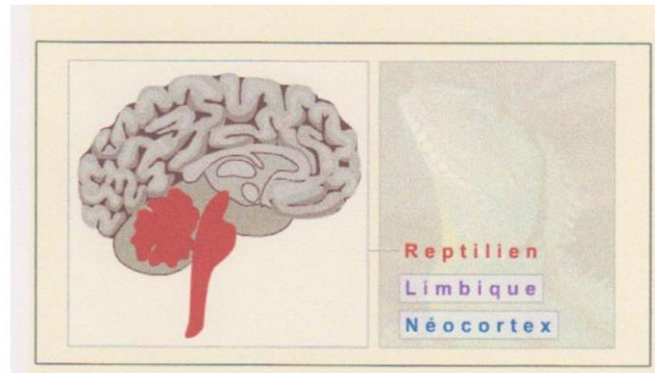
Égo et neurobiologie

cerveau \approx hologramme du corps \approx récapitule le corps



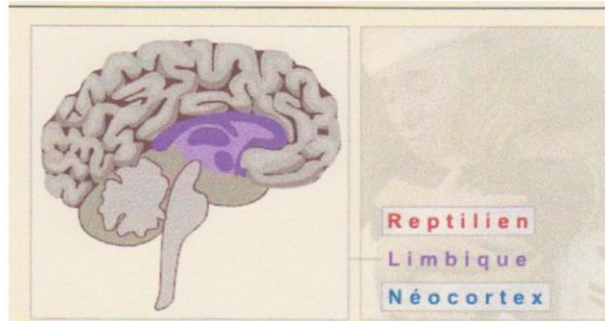
Vue globale du cerveau triunique selon Mac Lean

Équivalence vibratoire entre cerveau reptilien et moi superficiel inconscient endodermique



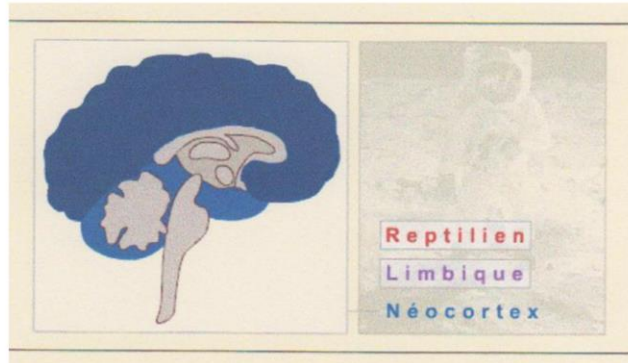
Reproduit à partir d'une ancienne version du site web «le cerveau à tous les étages». La Théorie de Mac Lean, qui est linéaire, a un grand intérêt pédagogique qu'une vision non linéaire pourra alors intégrer.

Équivalence vibratoire entre cerveau limbique, égo, plan équatorial



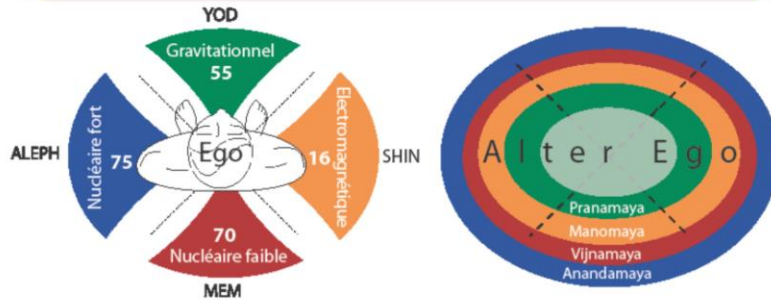
Reproduit à partir d'une ancienne version du site web «le cerveau à tous les étages».
Théorie de Mac Lean

Équivalence vibratoire entre néocortex et alter égo et champ antimatière



Reproduit à partir d'une ancienne version du site web «le cerveau à tous les étages». Théorie de Mac Lean. Le néocortex intègre le cerveau limbique et le cerveau reptilien. Le limbique est le moteur à 4 temps. Dissoudre le moteur limbique bloque la fonction néocorticale.

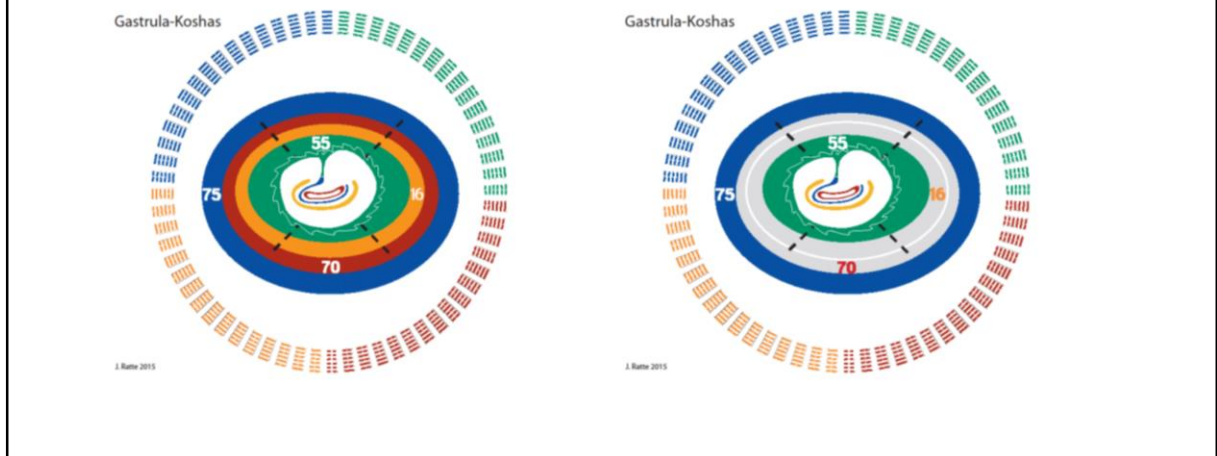
Égo ≈ Cosmos matière **univers** planétaire pluridimensionnel
 Alter Égo ≈ Chaos antimatière **multivers** galactique multidimensionnel



© J. Ratte 2016

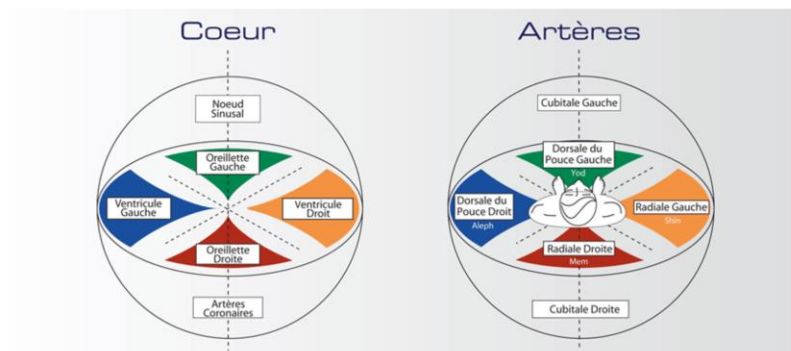
Le Je est subquantique. L'égo est quantique. Le Je ≈ homme intérieur ≈ enfant intérieur ≈ 2^e Adam. L'égo meurt, le Je demeure. Égo résonne avec limbique. Alter Égo résonne avec néocortical.

Spectrogramme du fœtus et du nouveau-né



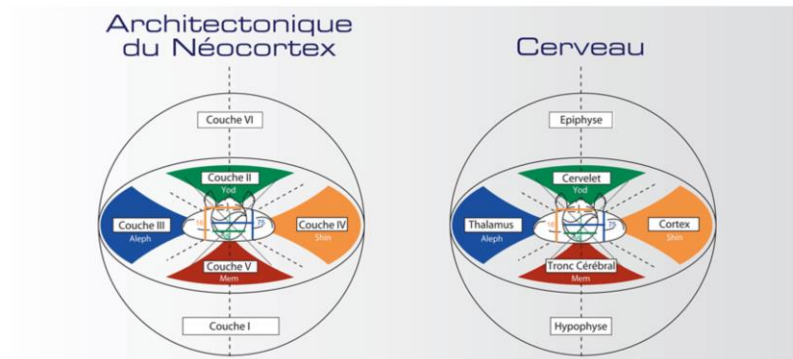
Le nouveau-né n'a pas de corps émotionnel (manomaya) et corps mental (vijnamaya) qui sont équivalents vibratoires des ondes retardées centrifuges infralumineuses. Son champ péricorporel est constitué uniquement par les ondes avancées centripètes supralumineuses. Son champ péricorporel est en symbiose avec celui de la mère. Un avortement se détecte par la présence d'ondes centrifuges et l'absence d'ondes centripètes.

SAS \approx catalyseur \approx oscillateur harmonique
le cœur récapitule le système cardiovasculaire

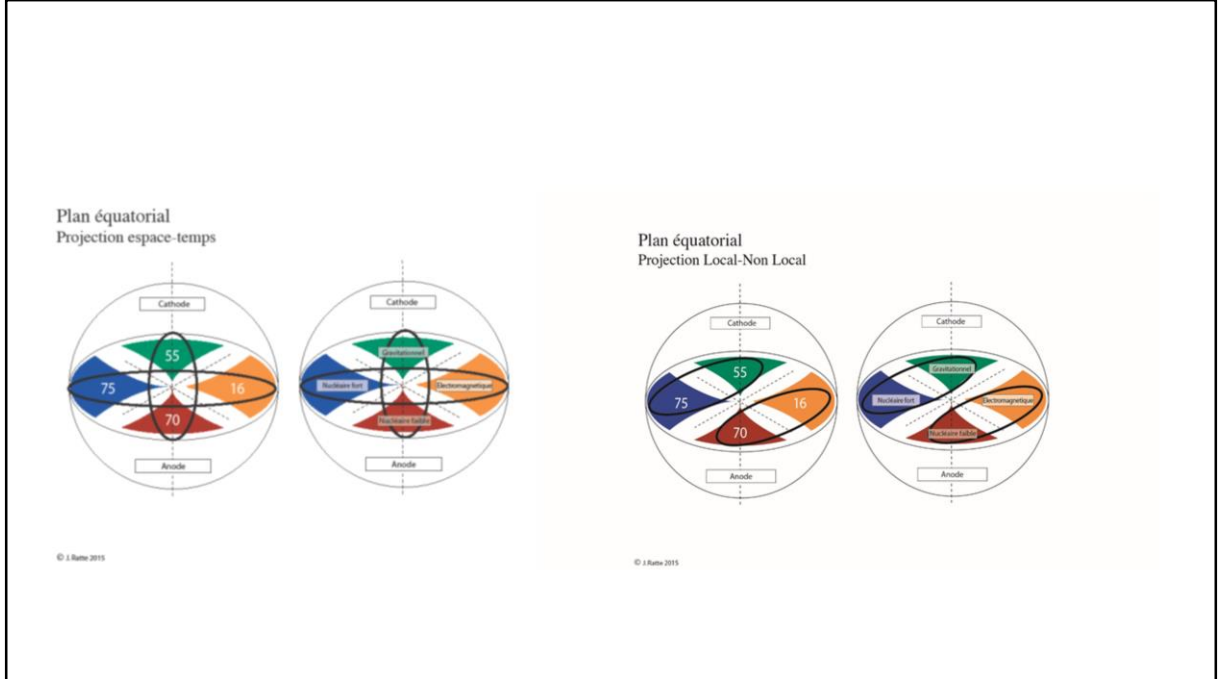


SAS \approx hologramme \approx partie en résonance avec le tout. Structure vibratoire identique à tous les niveaux. Autosimilarité.

SAS \approx hologramme \approx catalyseur
Le néocortex récapitule le cerveau



Résonance fractale de la SAS au niveau du cerveau comme au niveau du cœur. Invariance d'échelle.



Le plan équatorial quantique est une projection des plans subquantique et métaquantique.

Métabole \approx symbole + diable

Tractroïde \approx **Complémentarité** \approx **Prakriti** \approx **Ampleur**

\approx continu + discontinu

\approx **anabolique** + **catabolique**

\approx analogique + numérique

\approx centripète + centrifuge

\approx Hamiltonien+ Lagrangien

\approx syntropie + entropie

Symbole \approx **tractroïde** + **tractrice**

Diabole \approx **tractroïde** - **tractrice**

Métabole \approx symbole + diable

Tractrice \approx **Antagonisme** \approx **Shakti** \approx **Intensité**

\approx **Continu - discontinu**

\approx anabolique – catabolique

\approx **analogique – numérique**

\approx centripète – centrifuge

\approx Hamiltonien – Lagrangien

\approx syntropie – entropie

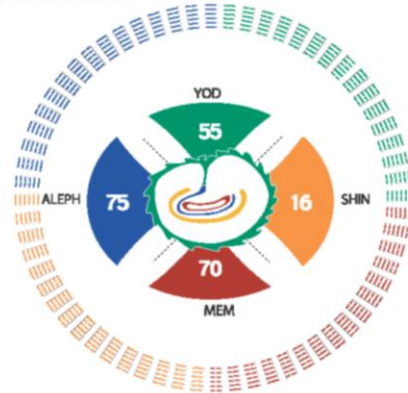
Symbole \approx **tractrice + tractroïde**

Diabole \approx **tractrice - tractroïde**

axe vertical; anode et cathode

- Anode **Hexa 00** – Cathode **Hexa 63**
≈ **Interobjectivité**
- Anode **Hexa 00** + cathode **Hexa 63**
≈ **intersubjectivité**
-
- Interobjectivité + intersubjectivité
≈ **interdépendance**
- (Interobjectivité – intersubjectivité)
≈ **indépendance**
- (Interdépendance + indépendance)
≈ **autonomie**

Gastrula ≈ cellule souche



Dialectique anode-cathode

Les 3 inter

Interobjectivité

≈ stabilité de la matière ≈ **boson de Higg**

≈ **antagonisme** Anode – Cathode

interdépendance

≈ 2π ≈ autonomie locale + **cohérence** globale

≈ interobjectivité + intersubjectivité

Intersubjectivité

≈ **complémentarité** Anode + Cathode

≈ autonomie locale + **cohésion** globale
≈ **effet Majorana**



La résonance biosémantique permet de mesurer ces concepts qui ont une réalité biophysique.

Correspondances ≈ équivalences vibratoires

- **Christ** ≈ Brahma ≈ (Prakriti + Shakti) ≈ Tractroïde
- **Antéchrist** ≈ Atman ≈ (Prakriti – Shakti) ≈ Tractrice
- Christ + Antéchrist ≈ Atman + Brahma
≈ Aleph + Beith
≈ Aleph Hé Beith Hé ≈ Ahava ≈ Habibi ≈ Agapè
- Christ – Antéchrist ≈ **Antichrist**

La résonance biosémantique mésodermique montre les équivalences vibratoires opératoires entre différentes traditions.

Paradis est un phénomène quantique(Figuration) (tous les paradis sont équivalents vibratoires)

Paradis ≈ Trou Noir matière-Trou Blanc Antimatière ≈ **imaginal amplifié**
≈ Croyance
≈ Hypnose
≈ Chamanisme
≈ Placébo - Nocébo
≈ Cortisone
≈ Alcool
≈ Prière ≈ *mantras* ≈ *mandalas* ≈ **idoles visuelles ou sonores**
≈ Mémoire Akashique
≈ Bardo Thodol
≈ **Extase**

Paradis = trou noir EM, trou blanc Manomaya

Imaginal amplifié, Figuration

	Spectrogramme oreille	4 dynamismes élémentaires	4 koshas
ZTC			
Trou noir 16			
Trou blanc 16			
Trou noir 75			
Trou blanc 75			
Trou noir 55			
Trou blanc 55			

- Paradis
- Hypnose
- croyance
- Alcool, cortisone
- Prière
- Placébo- nocébo
- Idolâtrie visuelle ou sonore
- Chamanisme
- Mémoire akashique
- Bardo Thodol
- Extase

Pas d'ampleur sans intensité. Un trou noir représente l'intensité maximale de l'absorption. Un trou blanc représente l'intensité maximale de l'émission. C'est l'ampleur séparatrice. Le trou noir représente l'intensité intégratrice. Un trou noir matière s'accompagne d'un trou blanc antimatière et vice versa. Le vivant est un complexe de matière et d'antimatière. La physique ne connaît que l'antagonisme entre matière et antimatière. La biologie exploite la complémentarité entre matière et antimatière.

Messagers

- **Messie ≈ Numérique**

≈ ampleur séparatrice ≈ **Joshua** ≈ Antéchrist

- **Retour du messie ≈ Analogique**

≈ intensité intégratrice ≈ **Jéshuah** ≈ Christ

Messie + Retour du Messie ≈ **Tractroïde**

≈ (**Processus Christique** non local)

Messie – Retour du Messie ≈ **Tractrice**

Le retour du Messie n'est pas un évènement temporel (historique)

C'est un processus cellulaire non local, **démodulation**

Corps subtils

- Corps de Bouddha \approx interdépendance \approx 4D + 4K+ \approx hologramme
- Corps Taoïste \approx intersubjectivité \approx Bande de Moebius \approx holon
- Corps Christique \approx intersubjectivité \approx Bande de Moebius \approx holon
- \approx Soufi
- Corps Glorieux \approx intersubjectivité \approx Bande de Moebius \approx holon
 - \neq **Distorsion espace-temps** \approx Êtres de lumière
 - \approx Hiérophanies (apparitions)(sainteté)
 - \approx Mirages, cauchemars, utopies, chimères
 - \approx syndrome post-traumatique, LSD
 - \approx *transhumanisme*